



2020年7月15日

各 位

会社名 サムティ株式会社
代表者名 代表取締役社長 小川 靖展
(東証第一部・コード3244)
問合せ先 執行役員
経営管理本部長 平山 好一
電話番号 03-5224-3139

収益不動産取得のお知らせ

サムティ株式会社(以下「当社」といいます。)は、2020年11月期第2四半期(2020年3月1日～2020年5月31日)において、下記のとおり収益不動産を取得いたしましたのでお知らせいたします。

記

1. 取得の背景

当社グループは、2018年9月に策定いたしました中期経営計画「サムティ強靱化計画」の重点戦略の一つとして「地方大都市圏における戦略的投資」を設定し、2021年度までの3年間で、地方大都市圏に約3,000億円の投資を行う計画を定め着実に推進しており、2020年11月期第2四半期内において、全国の地方主要都市を中心に、16物件(北海道2物件、首都圏3物件、中部5物件、関西3物件、中国1物件、九州2物件、取得価格合計約113億円)の収益不動産を取得いたしました。本収益不動産の取得は、当中期経営計画「サムティ強靱化計画」の達成に寄与するものであり、今後も当社グループは、優良な収益不動産の取得に努める所存です。

2. 主な取得不動産の概要

【北海道】

名 称	サムティタワーN26・エルム北26条	
取 得 日	2020年4月27日	
所 在 地	札幌市北区北26条西九丁目1番1号、1番2号(住居表示)	
交 通	札幌市営地下鉄南北線「北24条」駅 徒歩12分	
土 地	地 積	4,494.92 m ²
	用途地域	第2種中高層住居専用地域
	建蔽率/容積率	60%/200%
建 物	延床面積	7,931.73 m ²
	建築年月	2007年1月
	構 造	鉄筋コンクリート造陸屋根15階建 /4階建
	用 途	共同住宅
	総 戸 数	116戸



【首都圏】

名 称		メゾン・ラポール
取 得 日		2020年3月31日
所 在 地		東京都江東区亀戸九丁目6番13号 (住居表示)
交 通		地下鉄都営新宿線「東大島」駅 徒歩11分
土 地	地 積	682.20 m ²
	用途地域	準工業地域、商業地域
	建蔽率/容積率	60%、80%/300%、400%、500%
建 物	延床面積	3,129.26 m ²
	建築年月	2006年12月
	構 造	鉄骨鉄筋コンクリート造陸屋根 15階建
	用 途	共同住宅
	総 戸 数	35戸



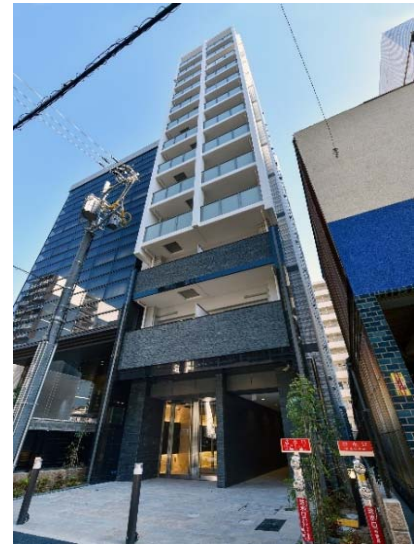
【中 部】

名 称		ASレジデンス四日市
取 得 日		2020年3月30日
所 在 地		三重県四日市市安島一丁目4番5号 (住居表示)
交 通		近鉄名古屋線「近鉄四日市」駅 徒歩6分
土 地	地 積	526.00 m ²
	用途地域	商業地域
	建蔽率/容積率	80%/600%
建 物	延床面積	3,406.98 m ²
	建築年月	2007年7月
	構 造	鉄筋コンクリート造陸屋根地下1 階付14階建
	用 途	共同住宅
	総 戸 数	69戸



【関 西】

名 称	サムティ本町 EAST THE MARKS	
取 得 日	2020年4月30日	
所 在 地	大阪府中央区博労町一丁目4番9号 (住居表示)	
交 通	大阪メトロ堺筋線「堺筋本町」駅徒歩5分	
土 地	地 積	292.62 m ²
	用途地域	商業地域
	建蔽率/容積率	80%/600%
建 物	延床面積	2,072.64 m ²
	建築年月	2020年4月
	構 造	鉄筋コンクリート造陸屋根13階建
	用 途	共同住宅
	総 戸 数	48戸



【九 州】

名 称	サムティレジデンス博多駅南	
取 得 日	2020年4月28日	
所 在 地	福岡市博多区博多駅前二丁目19番6号 (住居表示)	
交 通	JR 鹿児島本線「博多駅」徒歩14分	
土 地	地 積	641.06 m ²
	用途地域	商業地域
	建蔽率/容積率	80%/500%
建 物	延床面積	3,187.83 m ²
	建築年月	2015年2月
	構 造	鉄筋コンクリート造陸屋根15階建
	用 途	共同住宅
	総 戸 数	42戸



3. 今後の見通し

当該物件の取得は、2020年7月15日公表の「2020年11月期第2四半期決算短信」に記載の2020年11月期連結業績予想に含まれております。

以 上