



2021年3月30日

各 位

会社名 サムティ株式会社
代表者名 代表取締役社長 小川 靖展
(東証第一部・コード3244)
問合せ先 執行役員
経営管理本部長 平山 好一
電話番号 03-5224-3139

収益不動産取得のお知らせ

サムティ株式会社(以下「当社」といいます。)は、2021年11月期第1四半期(2020年12月1日～2021年2月28日)において、下記のとおり収益不動産を取得いたしましたのでお知らせいたします。

記

1. 取得の背景

当社グループは、2021年1月に策定いたしました新たな中期経営計画「サムティ強靱化計画(アフターコロナ版)」の重点戦略の一つである「地方大都市圏における戦略的投資の継続」の主旨に沿って、国内主要都市およびその周辺に所在する、優良な収益不動産の取得を推進しております。2025年までの5年間でレジデンス開発、ホテル・オフィス開発、収益不動産の取得及び海外事業で合計約7,500億円の投資計画の目標値を定めており、2021年11月期第1四半期内においては、全国の主要都市で計7物件(首都圏4物件、関西3物件、取得価格合計約54億円)の収益不動産を取得いたしました。

本収益不動産の取得は、当中期経営計画の達成に寄与するものであり、今後も当社グループは、資産規模拡大に向け、収益不動産の取得に努める所存です。

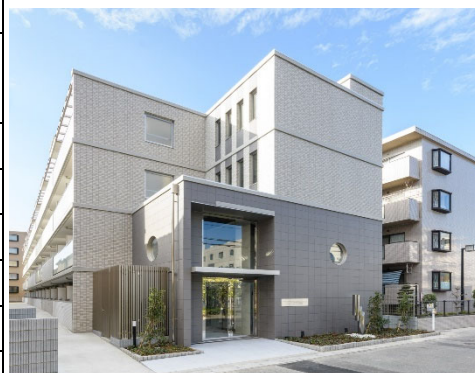
2. 主な取得不動産の概要

【首都圏】

名 称	グレイスガーデン高崎	
取 得 日	2020年12月14日	
所 在 地	群馬県高崎市通町5-3(住居表示)	
交 通	JR高崎線「高崎」駅徒歩5分	
土 地	地 積	1,095.65 m ²
	用途地域	商業地域
	建蔽率/容積率	80%/600%
建 物	延床面積	4,146.14 m ²
	建築年月	2007年10月
	構 造	鉄筋コンクリート造陸屋根 13階建
	用 途	共同住宅
	総 戸 数	48戸



名 称		サムティレジデンス西船橋
取 得 日		2020年12月25日
所 在 地		千葉県船橋市海神町南1丁目1444-2 (住居表示)
交 通		東京メトロ東西線、JR 総武線「西船橋」駅、徒歩12分
土 地	地 積	770.40 m ²
	用途地域	第一種住居地域
	建蔽率/容積率	60%/200%
建 物	延床面積	1,552.54 m ²
	建築年月	2020年11月
	構 造	鉄筋コンクリート造陸屋根 4階建
	用 途	共同住宅
	総 戸 数	64戸



【関 西】

名 称		サムティ都島 North
取 得 日		2020年12月10日
所 在 地		大阪市都島区北通2丁目21 (住居表示)
交 通		大阪メトロ谷町線「都島」駅 徒歩8分
土 地	地 積	417.49 m ²
	用途地域	第一種住居地域
	建蔽率/容積率	60%/300%
建 物	延床面積	1,405.62 m ²
	建築年月	2020年10月
	構 造	鉄筋コンクリート造陸屋根 11階建
	用 途	共同住宅
	総 戸 数	48戸



名 称		サムティ大正 River Terrace
取 得 日		2021年2月26日
所 在 地		大阪市大正区三軒家西3-1 (住居表示)
交 通		JR 大阪環状線「大正」駅 徒歩7分
土 地	地 積	786.29 m ²
	用途地域	準工業地域
	建蔽率/容積率	80%/200%
建 物	延床面積	1,839.96 m ²
	建築年月	2021年2月
	構 造	鉄筋コンクリート造陸屋根 12階建
	用 途	共同住宅
	総 戸 数	66戸



3. 今後の見通し

当該物件の取得は、2021年3月30日公表の「2021年11月期決算短信」に記載の2021年11月期連結業績予想に含まれております。

以 上